

*Trauerbegleitung im
Einzelgespräch oder in der
Gruppe,
gerne im Beisein von
Seelsorgebegleithund Aska*



Katholische
Familien-
Bildungsstätte Hanau



Leitung: Petra Krahwinkel
Im Bangert 4
63450 Hanau

Telefon: 06181/92323-0
Fax: 06181/92323-11
E-Mail: info@fbs-hanau.de
www.fbs-hanau.de

Wenn das eigene
Tier stirbt...

...ist nichts mehr wie es war



Trauerbegleitung
durch Seelsorgerin



Wenn das eigene Tier
stirbt...
Trauerbegleitung durch
Seelsorgerin

Bei Ihnen ist vor Kurzem oder auch vor
längerer Zeit Ihr Haustier gestorben.

oder

Ihr Tier wird in der nächsten Zeit sterben.

Egal ob Hund, Katze, Vogel, Fisch, Reptil oder
Pferd, der Schmerz und die Trauer sind spürbar.

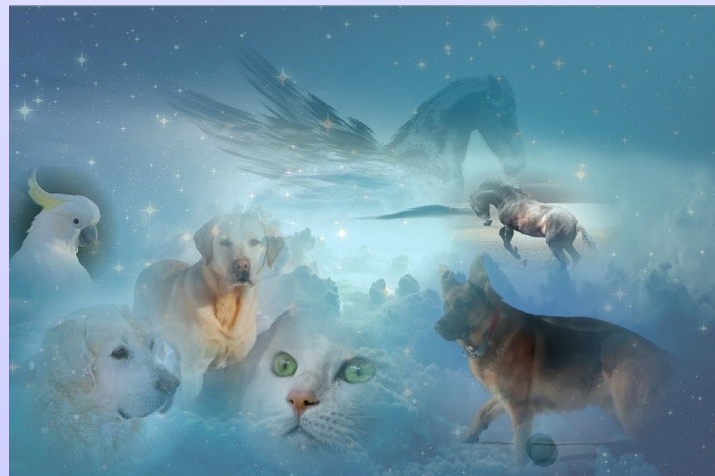


Eine große Leere

Ihr Tier fehlt Ihnen. Sie spüren eine große
Leere. Ihnen fehlt der/die richtige
AnsprechpartnerIn und niemand ist da, der/die
Ihnen so richtig zuhört

Trauer darf sein

Im Einzelgespräch oder als Gruppenangebot
übernimmt die Seelsorgerin und
Pastoralreferentin Anna Hartmann die
Begleitung. Seelsorgebegleithund Aska unter-
stützt Sie gerne durch ihr Beisein, wenn Sie
das wünschen.



Termine auf Anfrage

Katholische
Familien-
Bildungsstätte Hanau



Leitung: Petra Krahwinkel
Im Bangert 4
63450 Hanau

Telefon: 06181/92323-0
Fax: 06181/92323-11
E-Mail: info@fbs-hanau.de
www.fbs-hanau.de

